



## Erdsonden Bodendurchführung Montage- & Stabilisierungsblock

### Sondenanschluss durch die Bodenplatte

Kompakte Module für Vor- und Rücklaufverteiler  
2 – 10 Sondenanschlüsse Ø 40 mm oder Ø 50 mm  
> 10 Sondenanschlüsse werden Montageblöcke verschraubt

#### Vorteil:

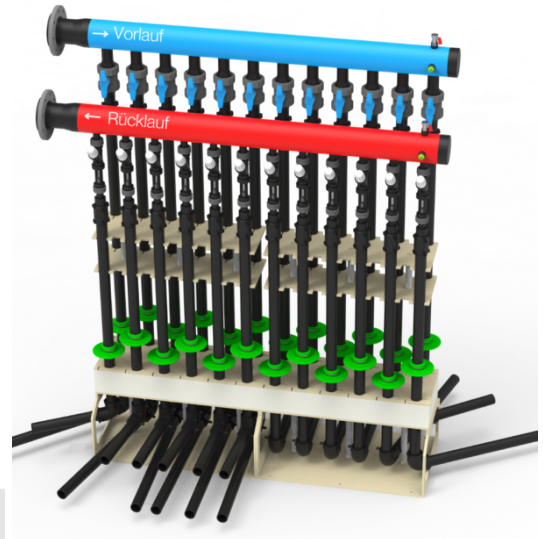
- Freier Zugang der Sondenanschlussrohre zum Montageblock aus allen Richtungen
- Nur die Sondenanschlussrohre durchdringen die Fundamentplatte, das zusätzliche Abdichten von Befestigungsstrukturen entfällt
- Der Stabilisierungsblock garantiert absolute Masshaltigkeit für spannungsfreien Anschluss an den Verteiler und kann wieder verwendet werden
- Kurze Aufenthalte auf der Baustelle durch definierte Abläufe

### 3-teiliges Montagekit

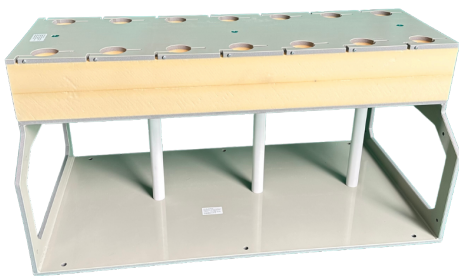
(alle Komponenten einzeln erhältlich)

- Kompakte Module für Vor- und Rücklaufverteiler mit 2-10 Sondenanschlüssen Ø 40 mm / Ø 50 mm
- Durch die **Modul-Bauweise** kann, durch Verschrauben von zwei oder mehreren Montageblöcken, einfach und massgenau eine **x-beliebige Anzahl von Sondenanschlüssen** pro Verteiler realisiert werden.

2x Montageblock Modul 6 verschraubt



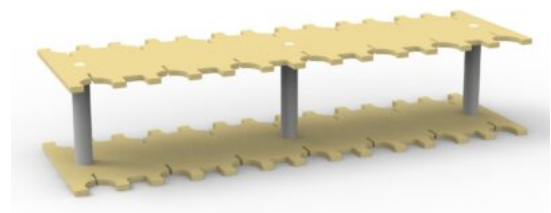
Montageblock



Mauerkragen



Stabilisierungsblock



#### DICHTHEIT:

- bei Abdichtung mit RONDO Mauerkragen  
Wasserdicht 5 bar  
Radondicht



## Erdsonden Bodendurchführung Sondenanschluss Ø40 mm / Ø50 mm

Montageblock		Stabilisierungsblock	
Anzahl Rohre Ø40 mm	Bestellnummer	Anzahl Rohre Ø40 mm	Bestellnummer
2 x 2	MB.040.130.220.02	2 x 2	830.040.02
2 x 3	MB.040.130.220.03	2 x 3	830.040.03
2 x 4	MB.040.130.220.04	2 x 4	830.040.04
2 x 5	MB.040.130.220.05	2 x 5	830.040.05
2 x 6	MB.040.130.220.06	2 x 6	830.040.06
2 x 7	MB.040.130.220.07	2 x 7	830.040.07
2 x 8	MB.040.130.220.08	2 x 8	830.040.08
2 x 9	MB.040.130.220.09	2 x 9	830.040.09
2 x 10	MB.040.130.220.10	2 x 10	830.040.10

Montageblock		Stabilisierungsblock	
Anzahl Rohre Ø50 mm	Bestellnummer	Anzahl Rohre Ø50 mm	Bestellnummer
2 x 2	MB.050.130.220.02	2 x 2	810.050.02
2 x 3	MB.050.130.220.03	2 x 3	810.050.03
2 x 4	MB.050.130.220.04	2 x 4	810.050.04
2 x 5	MB.050.130.220.05	2 x 5	810.050.05
2 x 6	MB.050.130.220.06	2 x 6	810.050.06
2 x 7	MB.050.130.220.07	2 x 7	810.050.07
2 x 8	MB.050.130.220.08	2 x 8	810.050.08
2 x 9	MB.050.130.220.09	2 x 9	810.050.09
2 x 10	MB.050.130.220.10	2 x 10	810.050.10



## Einbauanleitung Montage- & Stabilisierungsblock

### Stabilisierungsblock

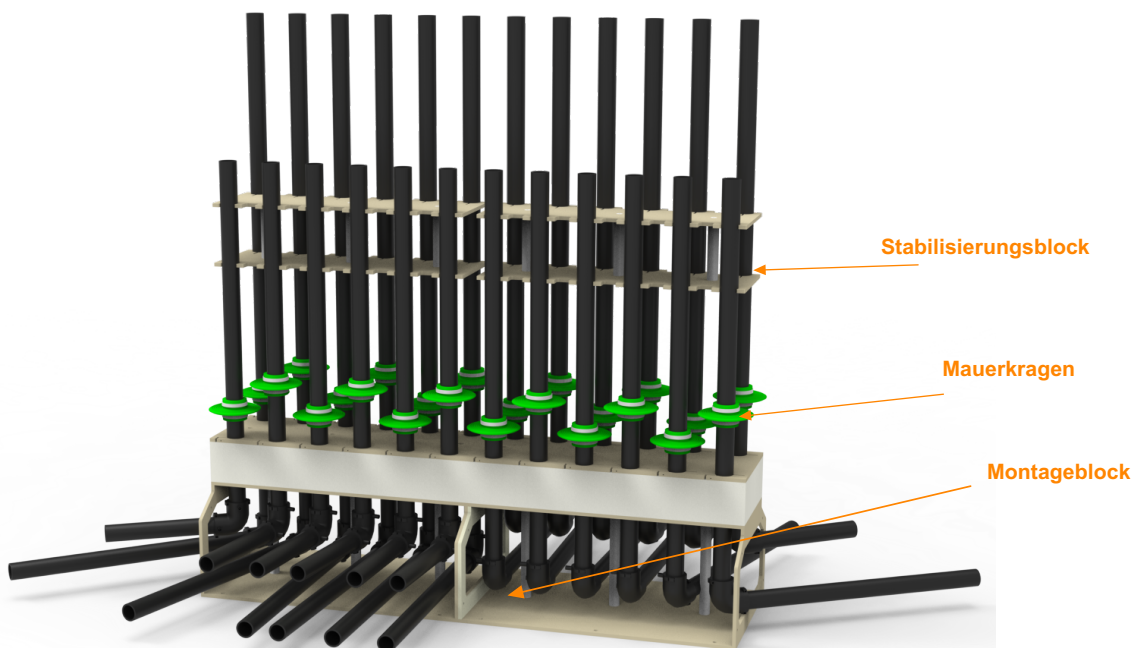
- Positionierung oberhalb Bodenplatte. Nach dem Betonieren demontier-/ wiederverwendbar.

### Mauerkragen

- Werden innerhalb der Bodenplatte so positioniert, dass genügend Überdeckung gewährleistet ist (Herstellerangaben beachten)

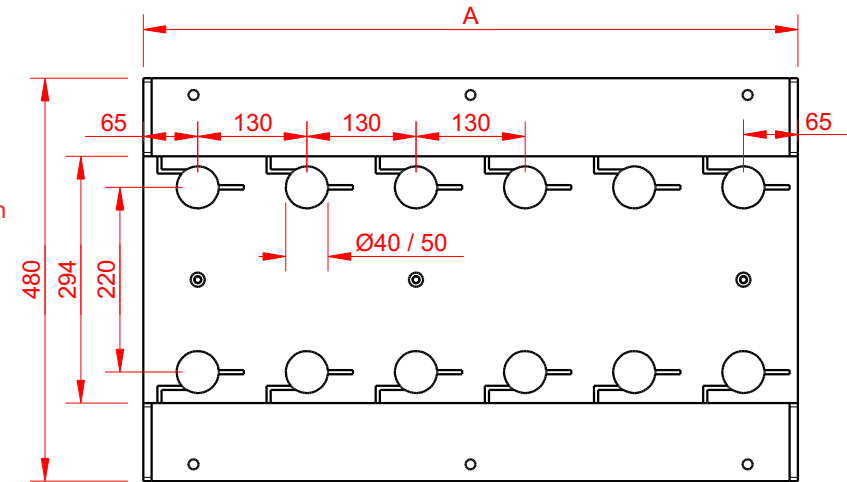
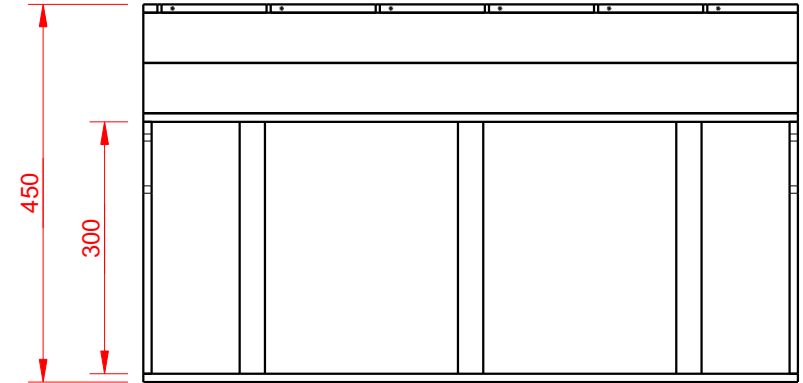
### Montageblock

- Dieser Bereich liegt unterhalb der Bodenplatte und wird mit Sand, Kies oder Magerbeton verfüllt. Der Montageblock wird vorzugsweise auf einer Schicht Magerbeton ausgerichtet und fixiert.
- Montageblock lieferbar für 2-10 Sondenanschlüsse. Bei mehr als 10 Sonden auf einem Verteiler werden Montageblöcke verschraubt. Der massgenaue Achsabstand der Sondenanschlüsse ist auch zwischen verschraubten Montageblöcken gewährleistet.

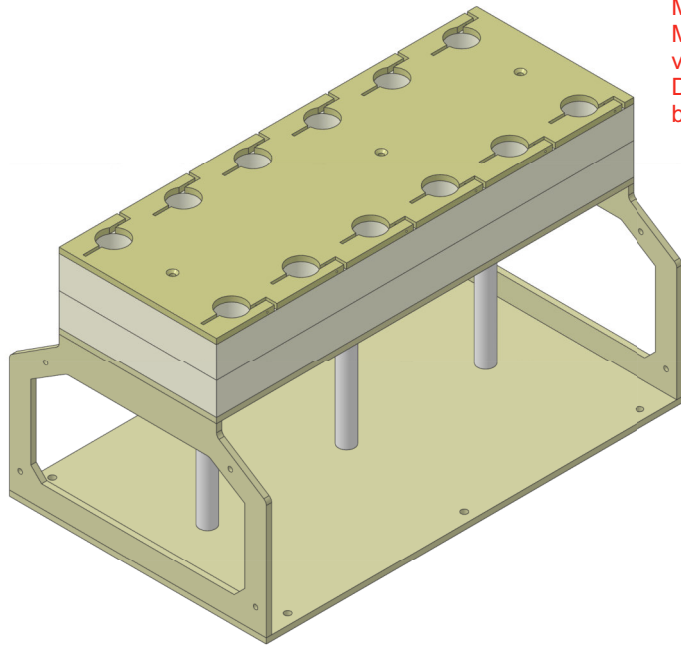


Montageblock Vor- und Rücklauf  
 Einführung Erdsondenrohre  $\varnothing 40$  mm /  $\varnothing 50$  mm  
 durch Bodenplatte  
 Achsabstand Abgänge U=130 mm  
 Achsabstand Verteiler 220 mm

Anzahl Rohre	Mass A mm	Art.Nr. Sondenanschluss $\varnothing 40$	Art.Nr. Sondenanschluss $\varnothing 50$
2 x 2	260	MB.040.130.220.02	MB.050.130.220.02
2 x 3	390	MB.040.130.220.03	MB.050.130.220.03
2 x 4	520	MB.040.130.220.04	MB.050.130.220.04
2 x 5	650	MB.040.130.220.05	MB.050.130.220.05
2 x 6	780	MB.040.130.220.06	MB.050.130.220.06
2 x 7	910	MB.040.130.220.07	MB.050.130.220.07
2 x 8	1040	MB.040.130.220.08	MB.050.130.220.08
2 x 9	1170	MB.040.130.220.09	MB.050.130.220.09
2 x 10	1300	MB.040.130.220.10	MB.050.130.220.10



Modulare Bauweise  
 Montageblöcke können miteinander  
 verschraubt werden  
 Der Achsabstand zwischen den Montageblöcken  
 bleibt konstant



Gezeichnet von M. Lüthi	Geprüft von	holzfreie Ausführung	Dateiname	Datum	Mst
CreaPlast AG Furtbachstrasse 13 CH-8107 Buchs ZH			Massblatt Montageblock MB.050.130.220.XX / MB.040.130.220.XX		Version 00
					Blatt

1

2

3

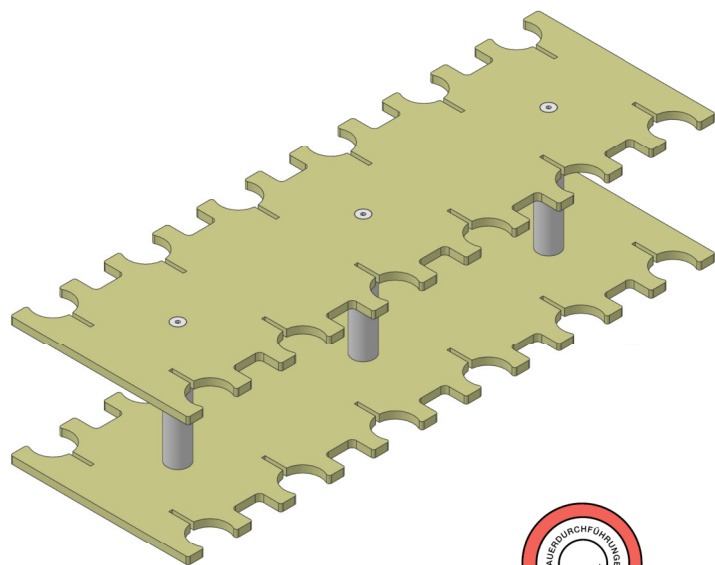
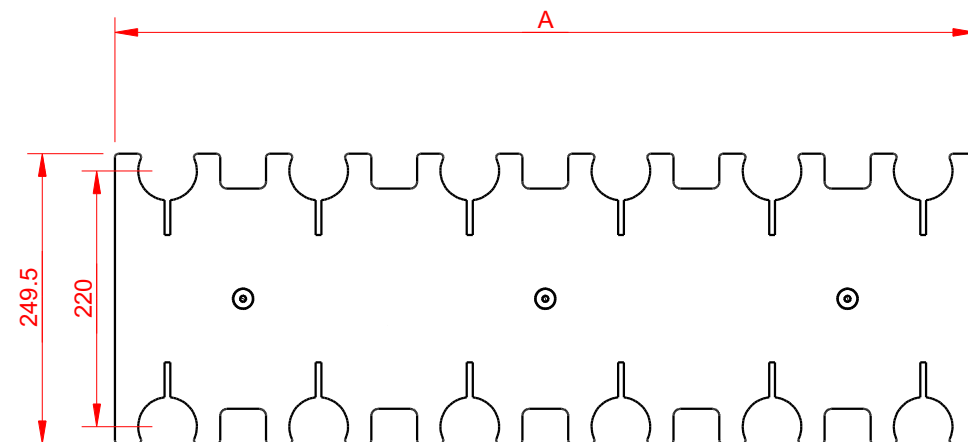
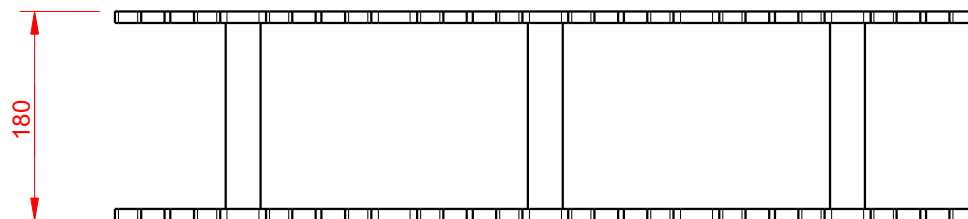
4

5

6

Stabilisierungsblock Vor- und Rücklauf  
Einführung Erdsondenrohre Ø40 mm / Ø50 mm  
durch Bodenplatte  
Achsabstand U=130 mm  
Verteilerabstand 220 mm

Anzahl Rohre	Mass A mm	Art.Nr. Sondenanschluss Ø40	Art.Nr. Sondenanschluss Ø50
2 x 2	220	830.040.02	810.050.02
2 x 3	350	830.040.03	810.050.03
2 x 4	480	830.040.04	810.050.04
2 x 5	610	830.040.05	810.050.05
2 x 6	740	830.040.06	810.050.06
2 x 7	870	830.040.07	810.050.07
2 x 8	1000	830.040.08	810.050.08
2 x 9	1130	830.040.09	810.050.09
2 x 10	1260	830.040.10	810.050.10



Gezeichnet von	Geprüft von	Dateiname	Datum	Mst
M. Lüthi				
CreaPlast AG Furtbachstrasse 13 CH-8107 BUchs ZH		Massblatt Stabilisierungsblock 810.050.XX / 830.040.XX		
			Version 02	Blatt

1

2

3

6