

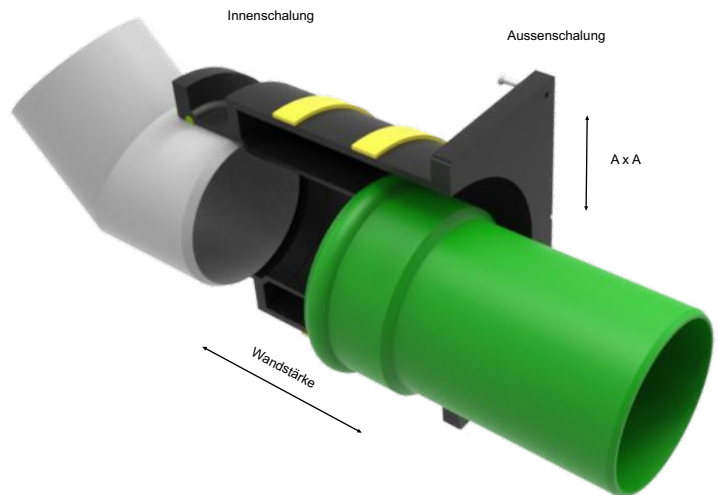


für den Anschluss von Abwasser- / Meteorwasserleitungen

Typ S-01

Vorteile:

- Einbaufertig, schalungsbündig auf Wandstärke produziert
- Keine Stosskanten in Fließrichtung welche Schmutzablagerungen begünstigen
- Baumeister und Sanitär können unabhängig voneinander anschliessen



Typ S-01 Abwasser- / Meteorwasser

Typ	Rohr Ø	Mass A mm	Wandstärke in mm	Bestellnummer (XXX = Wandstärke)	NPK Nummer
S-01	90	220	200 - 500	S-01.090.XXX	426/810.100
S-01	110	240	200 - 500	S-01.110.XXX	426/810.100
S-01	125	240	200 - 500	S-01.125.XXX	426/810.100
S-01	160	265	200 - 500	S-01.160.XXX	426/810.100

- Alle Masse in mm
ab Mindestwandstärke bis Wandstärke 500 mm
sind alle Wandstärken realisierbar

DICHTHEIT:



QR-Code scannen
und Videoanleitung
starten



Scan mich !