



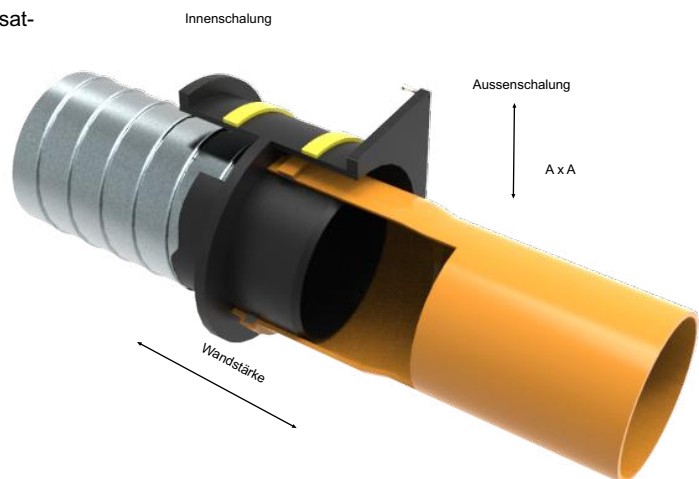
## für Lüftung & Erdregistereintritt KWL

### Typ L-01

Von der Gebäudeaussenseite wird das Lüftungsrohr mit der Steckmuffe auf den Rohrstützen gestossen. Auf der Gebäudeinnenseite kann das Spiralrohr direkt auf den Rohrstützen gestossen, oder ein Sammelkasten / Kondensat-Abscheider angeschlossen werden.

### Vorteile:

- Einbaufertig, schalungsbündig auf Wandstärke produziert
- Gebäudeinnenseitig keine vorstehende Rohre während Rohbauphase



### Typ L-01 Lüftungsrohr

Typ	Rohr Ø	Mass A mm	Wandstärke in mm	Bestellnummer (XXX = Wandstärke)	NPK Nummer
L-01	125	240	250 - 500	L-01.125.XXX	406/310.800
L-01	160	265	250 - 500	L-01.160.XXX	406/310.800
L-01	180	290	250 - 500	L-01.180.XXX	406/310.800
L-01	200	320	250 - 500	L-01.200.XXX	406/310.800
L-01	250	355	250 - 500	L-01.250.XXX	406/310.800

**\*WICHTIG\*** Anschluss Aussen nur über Steckmuffen mit Dichtung

- Alle Masse in mm  
ab Mindestwandstärke bis Wandstärke 500 mm  
sind alle Wandstärken realisierbar

### DICHTHEIT:

