

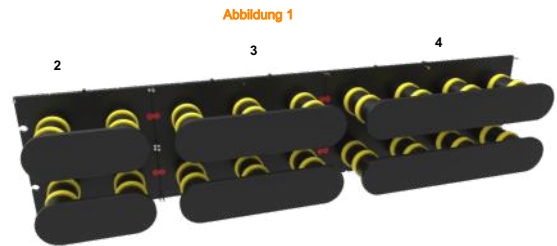


für Erdsondenanschlussrohre

Typ H-02 Pakete

Zur Reihenbildung werden Paket 2 / 3 / 4 beliebig kombiniert
 Die Mauerdurchführungen unterliegen keiner Einbaurichtung
 und können je nach Situation auf der Aussenschalung oder
 Innenschalung angebracht werden.
 Die Erdsondenanschlussrohre können entweder von der Gebäudeausse-
 oder Innenseite durchgeführt werden

- **Abbildung 1** Mauerdurchführung in Auslieferungszustand
- **Abbildung 2** Zur Illustration mit durchgeführten Rohren

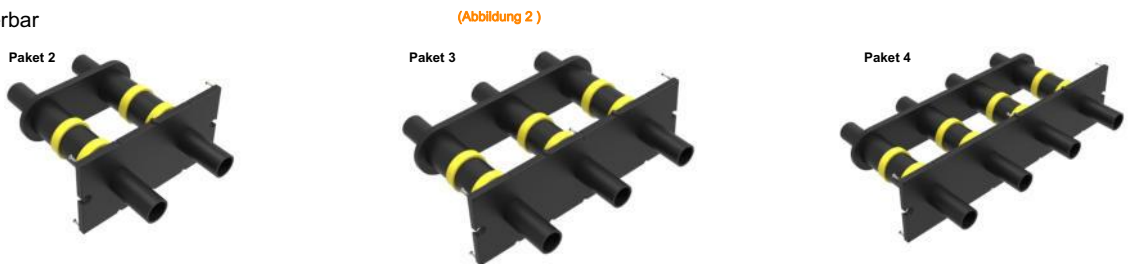


Vorteile:

- Einbaufertig, schalungsbündig auf Wandstärke produziert
- Konstant gleichbleibender Achsabstand der Anschlussrohre
für spannungsfreie Anbindung an den Verteiler

3 Pakete zur Reihenbildung

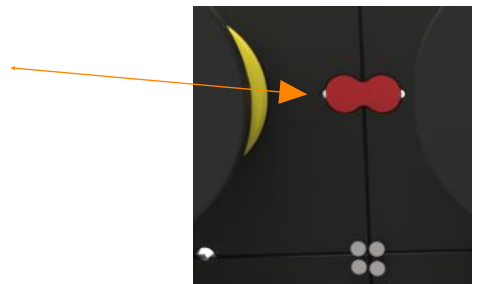
- beliebig kombinierbar



Reihenbildung leicht gemacht

Der Paketverbinder macht's möglich

- Das erste Paket auf die Schalung nageln
- Paketverbinder in die Aussparung des montierten Paketes setzen
- Das nächste Paket mit der Aussparung an den Paketverbinder setzen und annageln
- Weitere Pakete gemäss Schritt 2+3 montieren



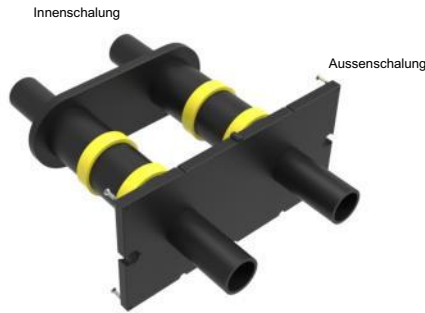
DICHTHEIT:



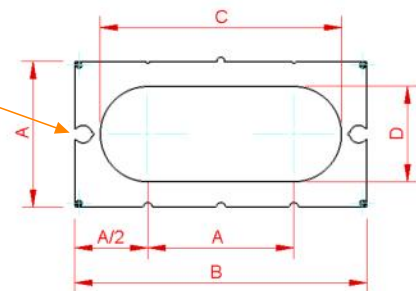
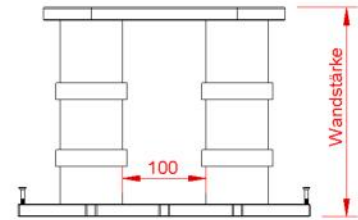


für Erdsondenanschlussrohre

Typ H-02 Paket 2



Aussparung für Paketverbinder



Abmessungen	Rohr Ø	A	B	C	D
H-02 Paket	40	165	330	265	100
H-02 Paket	50	175	350	290	115

Typ H-02 Paket 2

Typ	Rohr Ø	Mass A mm	Wandstärke in mm	Bestellnummer (XXX = Wandstärke)	NPK Nummer
H-02 Paket	40	165	200 - 500	H-02.P2.040.XXX	451/725.210
H-02 Paket	50	175	200 - 500	H-02.P2.050.XXX	451/725.210

**ab der Mindestwandstärke bis Wandstärke 500 mm
sind alle Wandstärken realisierbar**

- Die Pakete können mit zusätzlichen Paketen der Serie H-02 gleicher Dimension erweitert werden. Der Paketverbinder gewährleistet den bündigen Anschluss weiterer Pakete für die Reihenbildung. Dadurch ist der gleichbleibende Achsenabstand der Rohre über die gesamte Reihe garantiert. Zur einfachen vertikalen Ausrichtung der Paketreihen dienen die Ein-/Auskerbungen in der Aussenplatte. Mit diesen wird die vertikale Anordnung der Rohre auf der gleichen Achse, oder ein Versatz von einem halben Achsenabstand erreicht.
- Wichtig**
Für das Einbringen der Erdsondenrohre durch die Mauerdurchführung vorzugsweise gerade Rohre ab Stange und keine Rohre ab Rolle verwenden.

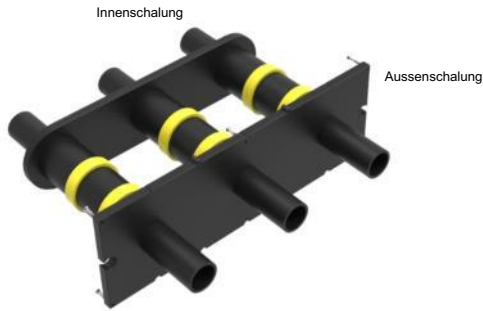
DICHTHEIT:



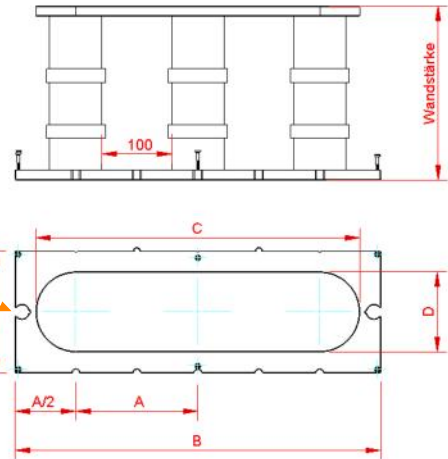


für Erdsondenanschlussrohre

Typ H-02 Paket 3



Aussparung für Paketverbinder



Abmessungen	Rohr Ø	A	B	C	D
H-02 Paket	40	165	495	430	100
H-02 Paket	50	175	525	465	115

Typ H-02 Paket 3

Typ	Rohr Ø	Mass A mm	Wandstärke in mm	Bestellnummer (XXX = Wandstärke)	NPK Nummer
H-02 Paket	40	165	200 - 500	H-02.P3.040.XXX	451/725.210
H-02 Paket	50	175	200 - 500	H-02.P3.050.XXX	451/725.210

ab der Mindestwandstärke bis Wandstärke 500 mm
sind alle Wandstärken realisierbar

- Die Pakete können mit zusätzlichen Paketen der Serie H-02 gleicher Dimension erweitert werden. Der Paketverbinder gewährleistet den bündigen Anschluss weiterer Pakete für die Reihenbildung. Dadurch ist der gleichbleibende Achsenabstand der Rohre über die gesamte Reihe garantiert. Zur einfachen vertikalen Ausrichtung der Paketreihen dienen die Ein-/Auskerbungen in der Aussenplatte. Mit diesen wird die vertikale Anordnung der Rohre auf der gleichen Achse, oder ein Versatz von einem halben Achsenabstand erreicht.

Wichtig

Für das Einbringen der Erdsondenrohre durch die Mauerdurchführung vorzugsweise gerade Rohre ab Stange und keine Rohre ab Rolle verwenden

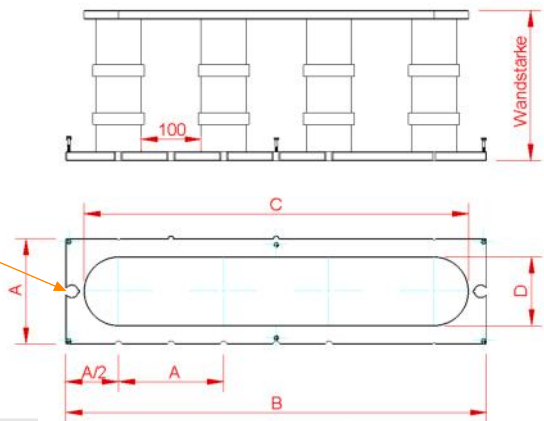
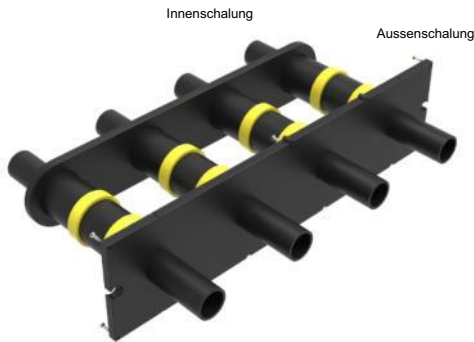
DICHTHEIT:





für Erdsondenanschlussrohre

Typ H-02 Paket 4



Abmessungen	Rohr Ø	A	B	C	D
H-02 Paket	40	165	660	595	100
H-02 Paket	50	175	700	640	115

Typ H-02 Paket 4

Typ	Rohr Ø	Mass A mm	Wandstärke in mm	Bestellnummer (XXX = Wandstärke)	NPK Nummer
H-02 Paket	40	165	200 - 500	H-02.P4.040.XXX	451/725.210
H-02 Paket	50	175	200 - 500	H-02.P4.050.XXX	451/725.210

**ab der Mindestwandstärke bis Wandstärke 500 mm
sind alle Wandstärken realisierbar**

- Die Pakete können mit zusätzlichen Paketen der Serie H-02 gleicher Dimension erweitert werden. Der Paketverbinder gewährleistet den bündigen Anschluss weiterer Pakete für die Reihenbildung. Dadurch ist der gleichbleibende Achsenabstand der Rohre über die gesamte Reihe garantiert. Zur einfachen vertikalen Ausrichtung der Paketreihen dienen die Ein-/Auskerbungen in der Aussenplatte. Mit diesen wird die vertikale Anordnung der Rohre auf der gleichen Achse, oder ein Versatz von einem halben Achsenabstand erreicht.

Wichtig

Für das Einbringen der Erdsondenrohre durch die Mauerdurchführung vorzugsweise gerade Rohre ab Stange und keine Rohre ab Rolle verwenden.

DICHTHEIT:

