



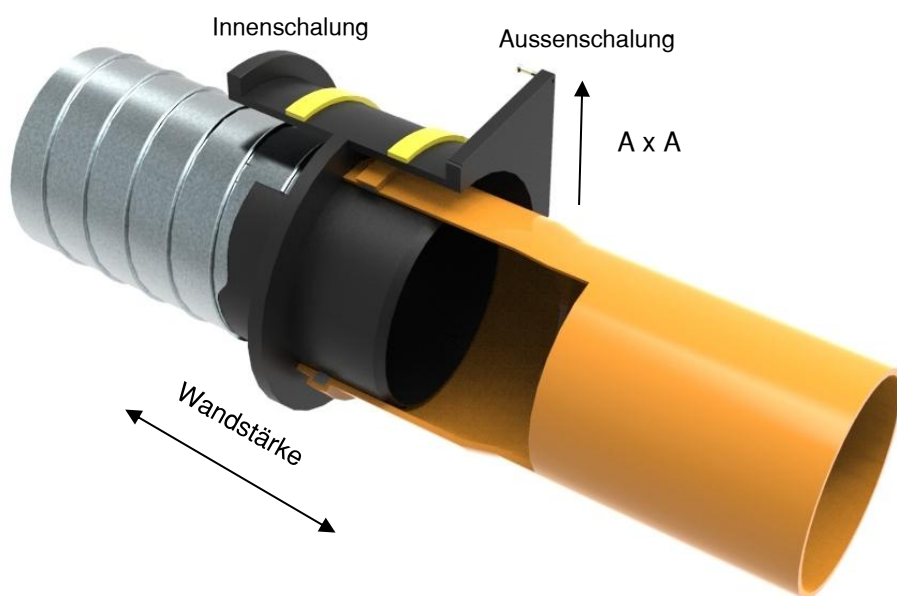
FixFertig Mauerdurchführung
Typ Rohrstützen
Serie L-01

für schalungsbündigen Einbau
mit integrierter Quellbanddichtung
für Lüftung / Erdregistereintritt KWL

Rohr Ø	Mass A	Wandstärke von bis	NPK 406/310.800 Bestellnummer (XXX = Wandstärke)	Preis / Stk. in CHF exkl. MwSt.
125	240	250 - 500	L-01.125.XXX	300.--
160	265	250 - 500	L-01.160.XXX	320.--
180	290	250 - 500	L-01.180.XXX	360.--
200	320	250 - 500	L-01.200.XXX	370.--
250	355	250 - 500	L-01.250.XXX	405.--

alle Masse in mm

ab der Mindestwandstärke bis Wandstärke 500 mm
sind alle Wandstärken realisierbar
Andere Wandstärken auf Anfrage



****WICHTIG****

Anschluss Aussen nur über
Steckmuffen mit Dichtung

Mauerdurchführung für Lüftung / Erdregistereintritt für KWL

Von der Gebäudeaussenseite wird das Lüftungsrohr mit der Steckmuffe
auf den Rohrstützen gestossen.

Auf der Gebäudeinnenseite kann das Spiralrohr direkt auf den Rohrstützen
gestossen, oder ein Sammelkasten / Kondensatabscheider angeschlossen werden.